

# CONSIST

Business Information Technology

## ***Worauf kommt es in Zukunft an? Sechs Kernfaktoren für Ihre IT Security***

- **Notfall – Incident Response**
- **NIS2, IT-SiG 2.0 & Co.**
- **IT-Ressourcen**
- **Cloud Security**
- **Dezentrale Arbeitsplätze**
- **Proaktive Cyber-Sicherheit**

**CONSIST**  
Business Information Technology

**IT Security**



**TISAX**  
RESULT AVAILABLE

**DiWiSH**  
DIGITALE WIRTSCHAFT  
SCHLESWIG-HOLSTEIN  
CLUSTERMANAGEMENT

**Servicepoint**  
Cybersecurity

Teilnehmer der  
Allianz für  
Cyber-Sicherheit



## Notfall – Incident Response

Beim Incident Response Management gilt es, die ersten wichtigsten Maßnahmen auszuführen und folgende Punkte zu klären:

- Wer wird wie informiert?
- Existiert ein Eskalationspfad?
- Ist sichergestellt, dass der Angriff neutralisiert wurde und sich der Angreifer nicht mehr in der Infrastruktur bewegen kann?
- Ist eine Wiederanlauflinie definiert?

# 250.000

neue Schadprogramm-Varianten durchschnittlich pro Tag

# 21.000

BOT-Infektionen deutscher Systeme als täglicher Höchstwert

Im Idealfall besteht hierfür bereits ein Notfallplan und gegebenenfalls eine entsprechende Vereinbarung mit einem Dienstleister.

Nicht nur im akuten Notfall muss eine Lösung in der Lage sein, auch höchste Datenpeaks zu handhaben. Aus diesem Grund setzt Consist auf eine Beobachtbarkeitslösung, die das Datenvolumen einer Spitzenauslastung ohne Verzögerungen oder verlorene Datenpunkte bewältigen kann.

Dank eines gebrauchsfertigen Compliance-Reportings können Unternehmen Incidents problemlos dokumentieren und melden und die vorhandenen Kontrollen validieren.

Viele Projekte, die ein schnelles akutes Eingreifen erforderten, haben dazu geführt, eine Vertrauensbasis aufzubauen, so dass sich Consist zum Trusted Advisor in puncto IT Security bei vielen Kunden entwickelt hat.



## Rechtliche Auflagen erfüllen

Sanktionen drohen –  
Wo ist mein roter Faden?

Angesichts vieler rechtlicher Auflagen wie NIS2, IT-SiG 2.0, ISO/IEC, BAIT, VAIT, BSI-KRITIS, B3S

und einhergehender ständiger Neuerungen ist es nicht immer leicht den roten Faden zu behalten. Consist hilft seinen Kunden hier auf dem Laufenden zu sein und Audits mit minimalem Aufwand zu absolvieren.



Ein Informationssicherheits-Management-System (ISMS), verbunden mit einem Sicherheitsinformations- und Ereignismanagement (SIEM), liefert nicht nur das Fundament für die Einhaltung rechtlicher Verpflichtungen, sondern ist zugleich Basis einer ganzheitlichen Sicherheitsstrategie. Angenehmer Nebeneffekt sind nicht zuletzt die daraus resultierenden gebrauchsfertigen Compliance-Berichte.

Aufbauend auf diesen beiden Management-Systemen bietet Consist ein Security Operations Center auch als Managed Service an.



## IT-Ressourcen nicht vorhanden

Security-Kompetenz aufzubauen und Fachkräfte auf dem neuesten Stand der Security-Technik vorzuhalten ist teuer – umso mehr ein zu spätes Reagieren auf Cyber-Attacks, indem dann beispielsweise

erst externe Berater hinzugezogen werden.

Das ausgelagerte Überwachen und Verwalten von Sicherheitssystemen ermöglicht es Unternehmen ihre Ressourcen zu konzentrieren sowie verlässlich auf das Security-Know-how des Dienstleisters zurückzugreifen.

In den Managed Security Services SIEM / SOC von Consist werden vorhandene Systeme beim Kunden berücksichtigt und passgenau, entsprechend den Unternehmensanforderungen, eingebunden. Mit einer einzigen SIEM-Lösung können lokale, Cloud- sowie hybride Bereitstellungen kombiniert und Reaktionszeiten auf Cyber-Attacks verringert werden – Folgeschäden entstehen dadurch gar nicht erst.



Mit unseren SIEM- und SOC-Services-Paketen stehen flexible, bedarfsgerechte Bereitstellungen bis hin zum 24/7/365-Betrieb eines SIEM oder SOCs von Consist zur Verfügung.



## ***Ist Cloud Security garantierbar?***

Nicht nur im herkömmlichen Sinne, was Microsoft-Anwendungen wie beispielsweise M365 angeht, setzt sich die Cloud-

Technologie durch – immer stärker ist dies auch im IT-Security-Bereich der Fall. Neben der technischen, prozessualen Abbildung von Cloud Security sind spezielle Sicherungsmechanismen für deren Nutzer hier wichtig.

Unbestritten ist die schnellere Digitalisierung von Geschäftsprozessen mit Hilfe der Cloud - gleichzeitig steigen damit die Anforderungen an die IT- und Datensicherheit. Denn aufgrund neuer Datenströme, Anwendungen und Services vergrößert sich die Angriffsfläche.



In seinen Cloud-Projekten bindet Consist daher Sicherheitslösungen ein, die dem gestiegenen Bedarf an End-to-End-Visibilität in allen Umgebungen Rechnung tragen.



## Dezentrales Arbeiten

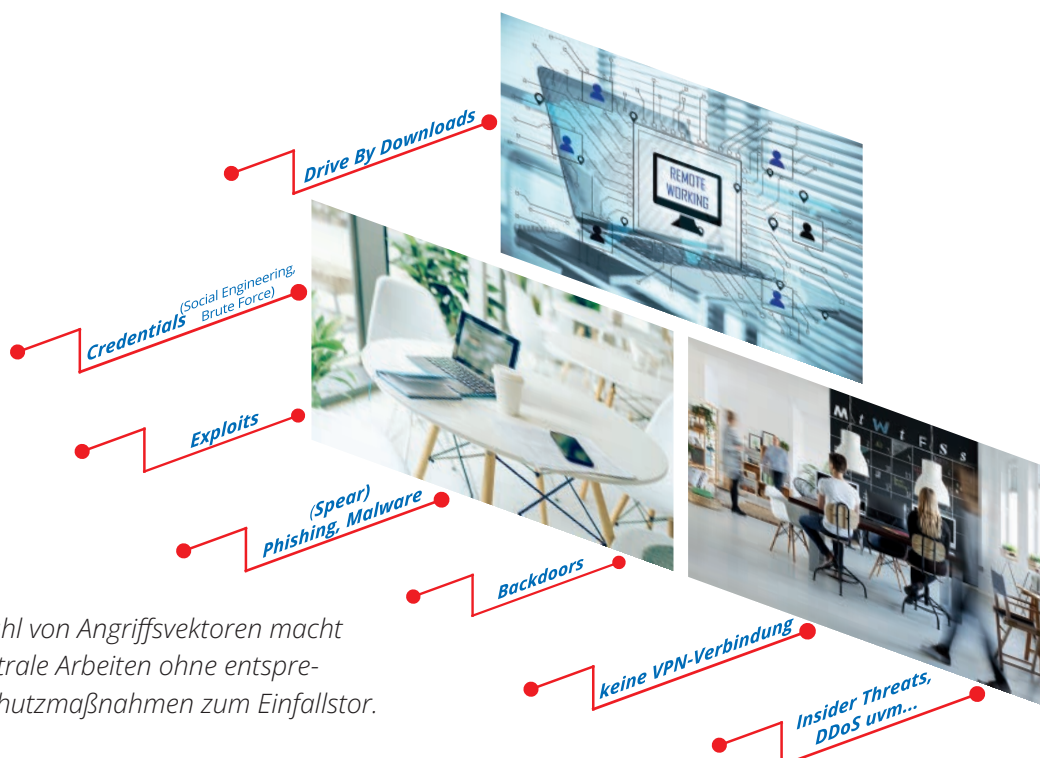
Immer mehr Home Office / Dezentrales Arbeiten – Gefühl des Sicherheitsverlustes

Mit dem Übergang ins Home Office und dem Trend zum

dezentralen, flexiblen Arbeiten ist die Anzahl der Endpunkte stark gestiegen. Die Antwort hierauf ist meist eine Vielzahl an Endpoint-Tools, um Cyber-Bedrohungen abzuwehren und Datenschutzbestimmungen einzuhalten.

Solche Single-Point-Lösungen steigern jedoch nicht nur die Komplexität, sondern agieren oftmals zu langsam, wenn es um die vollständige Behebung kritischer Probleme geht. Hinzu kommt, dass Einzellösungen im Verhältnis mehr Zeit und Ressourcen der IT-Fachkräfte verbrauchen, um diesen die nötige Aufmerksamkeit zukommen zu lassen.

Consist setzt daher eine zentrale Sicherheitsplattform ein, die für eine compliance-gerechte, schnelle Sichtbarkeit sämtlicher Endpunkte im Unternehmen sorgt, deren Performance überwacht und misst, sowie Berichte zu Sicherheits- und Betriebskennzahlen erstellt.



Eine Vielzahl von Angriffsvektoren macht das dezentrale Arbeiten ohne entsprechende Schutzmaßnahmen zum Einfallstor.



## Vorausschauend Agieren

Proaktive Cyber-Sicherheitskompetenz setzt sich aus mehreren Faktoren zusammen – zunächst einmal denjenigen, die dicht am Menschen liegen:

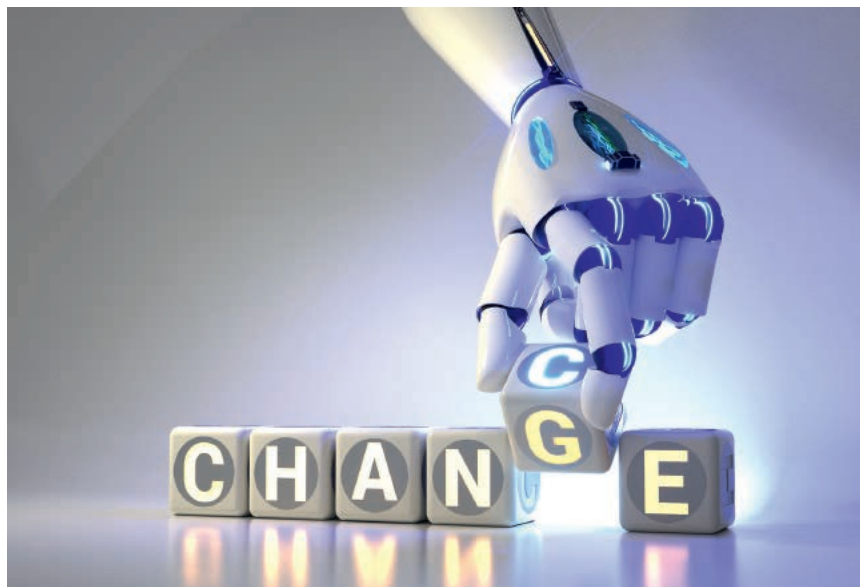
- Aktualität der Compliance
- Absicherung sämtlicher Lieferketten
- Einhaltung der Passwort-Richtlinien
- Umsetzung automatischer Updates
- Einhalten des gesamten vereinbarten Sicherheitsprozesses

Entsprechende Awareness-Trainings bringen den Umgang mit Cyber-Gefahren immer wieder aktuell ins Gedächtnis. Noch mehr Sicherheit bieten Endpoint-Security-Lösungen, die ein zentrales Management schaffen, um allen Herausforderungen schnell erfolgreich zu begegnen.

Auf technischer Seite sind ein zentrales Patch Management und Softwareverteilung wichtig. Sicherheitslücken in Betriebssystemen oder bei einem Third Party Tool können dadurch schneller behoben werden oder entstehen gar nicht erst. Dazu ist es notwendig zu wissen, welche Assets überhaupt im gesamten Unternehmen existieren. Erst so entsteht die notwendige Effizienz.

Wenn alle Informationen in ein Echtzeit-Monitoring einfließen, kann umgehend reagiert werden. Machine-Learning- und Predictive-Analytics-Funktionen eröffnen hier neue Möglichkeiten. Irrelevante Events können so schneller herausgefiltert, Anomalien erkannt und Ausfälle verhindert werden.

Consist setzt moderne Sicherheitslösungen ein, die proaktives Handeln auf Basis eines effizienten Handlings sämtlicher Assets ermöglicht.





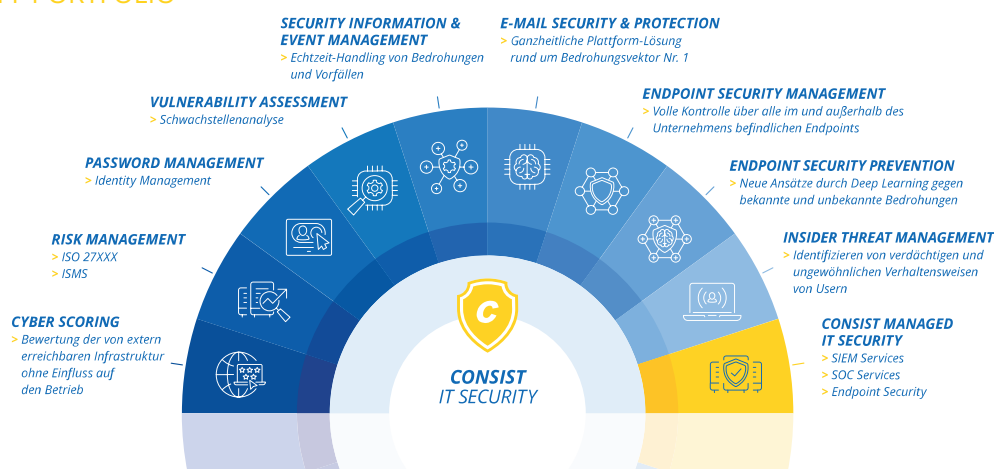
# Ihr IT-Partner Consist Software Solutions

## DAS BESONDERE ETWAS

Security ist nie nur eine Frage der passenden Werkzeuge. Auch die technischen und organisatorischen Prozesse müssen zu den Geschäftsanforderungen passen. Vorhandene Systeme müssen ineinander integriert, „weiße Flecken“ auf der Security-Landkarte gefunden und mit passenden Lösungen abgedeckt werden.

Mit modular ineinandergreifenden Sicherheitslösungen verfolgt Consist einen ganzheitlichen Ansatz um ein umfassendes IT-Security-Portfolio zu bieten. Consist ist stolz darauf, sich hier als Technologie-Scout auf international führendem Niveau seiner Sicherheits-Experten betrachten zu dürfen.

## SECURITY-PORTFOLIO



Mehr als 200 Mitarbeitende kümmern sich nicht nur um Konzeption und Integration der notwendigen IT-Architekturen, sondern auch um die nachfolgende Betreuung von Anwendungen und Systemen in den Managed Services.

## IHR KONTAKT



Joscha Sternadel  
Portfolio Manager  
+49 431 3993-775  
sternadel@consist.de

Consist Software Solutions GmbH  
Christianspries 4  
24159 Kiel  
www.consist.de



IT Security

### UNSERE TECHNOLOGIEPARTNER

